



Eleccions al Parlament de Catalunya 2017

Resultats provisionals de la ciutat de Mataró



Presentació

El treball que teniu a les mans recull i elabora les dades corresponents a la ciutat de Mataró de l'escrutini de les eleccions al Parlament de Catalunya, celebrades el 21 de desembre de 2017. Aquestes dades són provisionals, a l'espera dels resultats oficials, que seran facilitats per la Junta Electoral passats uns dies des de les eleccions.

En primer lloc s'apunta la participació electoral de la contesa. A continuació s'indiquen els resultats globals obtinguts pels diferents partits i coalicions, mostrant-los numèricament i gràficament, tant en valors absoluts com en percentatge.

Tot seguit es detallen els resultats als barris, donant les dades de participació, nombre de vots a partits i percentatge.

Dins l'estudi, s'incorporen els resultats actuals comparats amb la resta d'eleccions al Parlament de Catalunya, municipals, generals i europees des de 1977. S'indiquen les dades de totes les conteses anteriors i es fa un extracte de les eleccions generals.

Finalment, hi ha el llistat amb les dades detallades per districte, secció i mesa electoral. Per cada districte s'obté el total per partit, en nombre de vots.

El treball ha estat elaborat pel Servei de Sistemes d'Informació i Telecomunicacions de l'Ajuntament de Mataró. Algunes de les dades sobre les que s'ha basat són pròpies d'aquest Servei i altres s'han obtingut de la web de la Generalitat de Catalunya.

A Mataró, 8 de gener de 2018.



Contingut

1	Eleccions al Parlament de Catalunya 2017	1
1.1	Partits que es presenten a les eleccions al Parlament de Catalunya	2
1.2	Participació electoral	3
1.3	Resultats de l'escrutini electoral a Mataró	4
1.3.1	Nombre i percentatge de vots per partit	4
1.4	Resultats de l'escrutini electoral al Maresme i Catalunya	5
1.4.1	Maresme	5
1.4.2	Catalunya	6
1.5	Resultats per barris	7
1.5.1	Distribució sectorial de la participació	7
1.5.2	Distribució sectorial dels vots per partit	8
2	Comparació amb altres eleccions des de 1977 a 2017	10
2.1	Participació electoral en totes les eleccions	11
2.2	Participació electoral en totes les eleccions al Parlament	13
2.3	Resultats dels partits amb representació al Consistori més votats en totes les eleccions	14
2.4	Resultats dels partits amb representació al Consistori més votats en totes les eleccions al Parlament de Catalunya	16
3	Resum de vots per mesos electorals	17

1 Eleccions al Parlament de Catalunya 2017



1.1 Partits que es presenten a les eleccions al Parlament de Catalunya

La llista de candidatures proclamades davant la Junta Electoral Provincial de Barcelona en aquesta circumscripció per a les eleccions al Parlament de Catalunya de 2017 és la següent, ordenada alfabèticament.

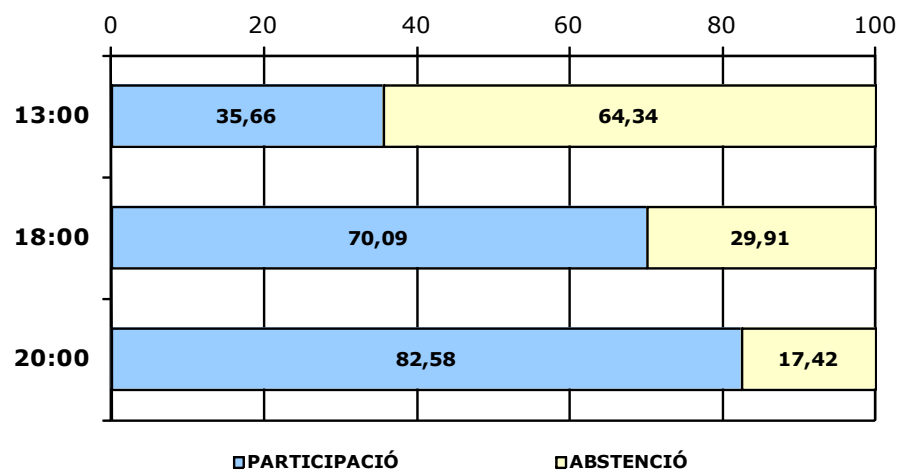
Sigles	Nom
C's	CIUTADANS-PARTIDO DE LA CIUDADANIA
CUP	CANDIDATURA DUNITAT POPULAR
CatComú-Podem	CATALUNYA EN COMÚ-PODEM
DIÀLEG	DIÀLEG REPUBLICÀ
ERC-CatSí	ESQUERRA REPUBLICANA-CATALUNYA SÍ
JUNTSxCAT	JUNTS PER CATALUNYA
PACMA	PARTIT ANIMALISTA CONTRA EL MALTRACTAMENT ANIMAL
PP	PARTIT POPULAR/PARTIDO POPULAR
PSC	PARTIT DELS SOCIALISTES DE CATALUNYA (PSC-PSOE)
RECORTES CERO-GRUPO	RECORTES CERO-GRUPO VERDE



1.2 Participació electoral

Aquests resultats mostren la participació corresponent a les 13:00 i a les 18:00 hores, i el resultat final de participació a les 20:00 hores.

Hora	Total vots	Total cens	Participació (%)	Abstenció (%)
13:00			35,66	64,34
18:00			70,09	29,91
20:00	71.671	86.793	82,58	17,42

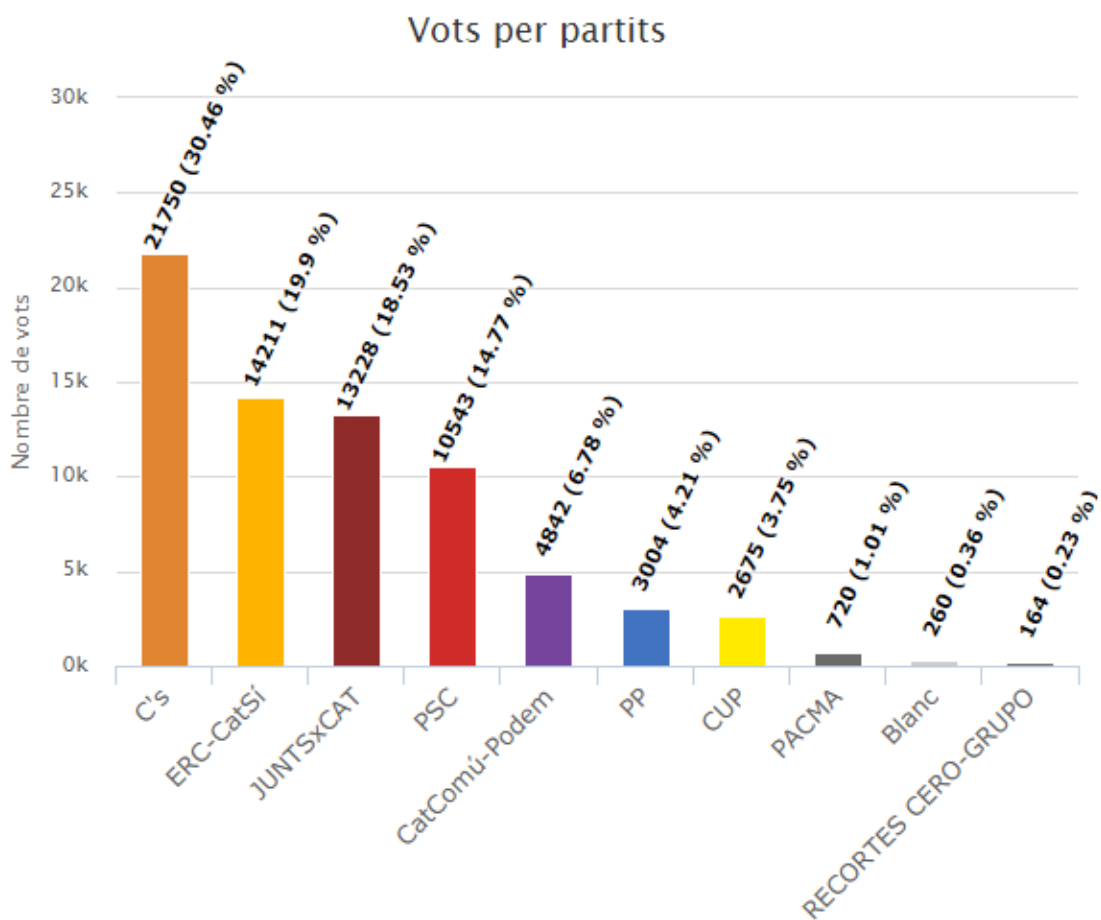




1.3 Resultats de l'escrutini electoral a Mataró

1.3.1 NOMBRE I PERCENTATGE DE VOTS PER PARTIT

Partit	Nombre de vots	% de vots
C's	21.750	30,46
ERC-CatSí	14.211	19,90
JUNTSxCAT	13.228	18,53
PSC	10.543	14,77
CatComú-Podem	4.842	6,78
PP	3.004	4,21
CUP	2.675	3,75
PACMA	720	1,01
Vots en blanc	260	0,36
RECORTES CERO-GRUPO	164	0,23
DIÀLEG	0	0,00
Vots nuls	274	
Totals:	71.671	100,00



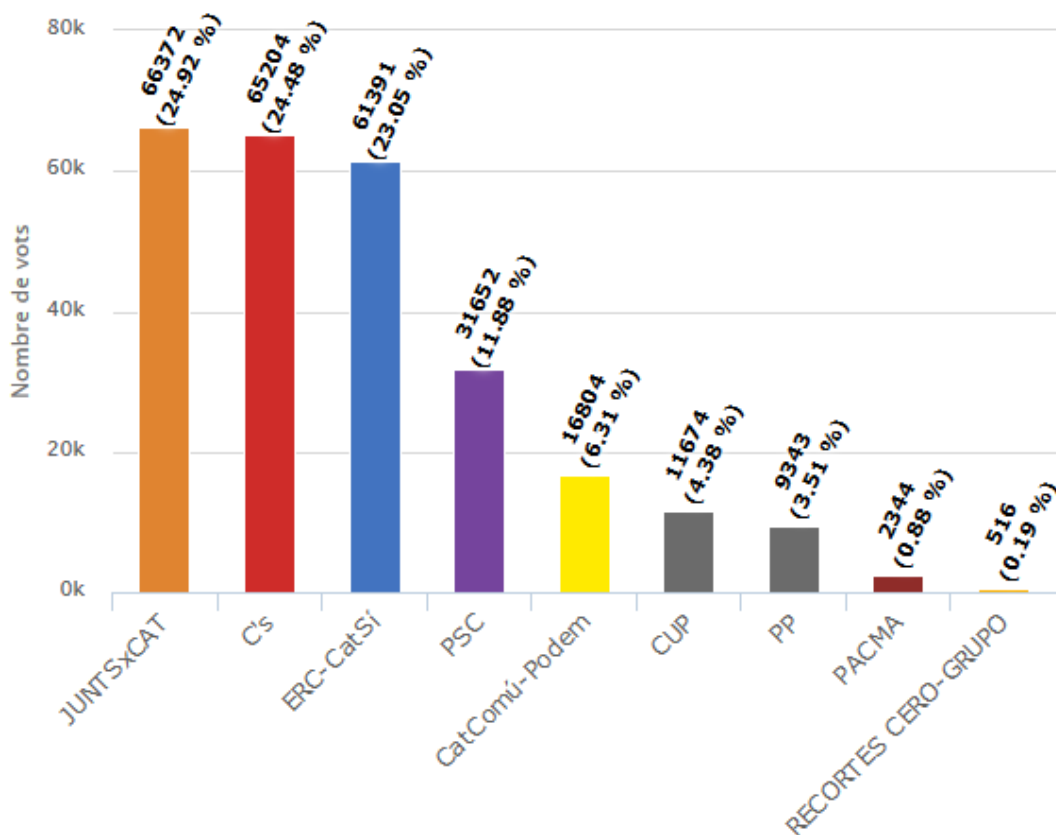


1.4 Resultats de l'escrutini electoral al Maresme i Catalunya

1.4.1 MARESME

Partit	Nombre de vots	% de vots
C's	65.204	24,48
JUNTSXCAT	66.372	24,92
ERC-CatSí	61.391	23,05
PSC	31.652	11,88
CatComú-Podem	16.804	6,31
CUP	11.674	4,38
PP	9.343	3,51
PACMA	2.344	0,88
RECORTES CERO-GRUPO VERDE	516	0,19
Vots en Blanc	1.024	0,38
Vots nuls	904	
Totals:	267.228	100,00

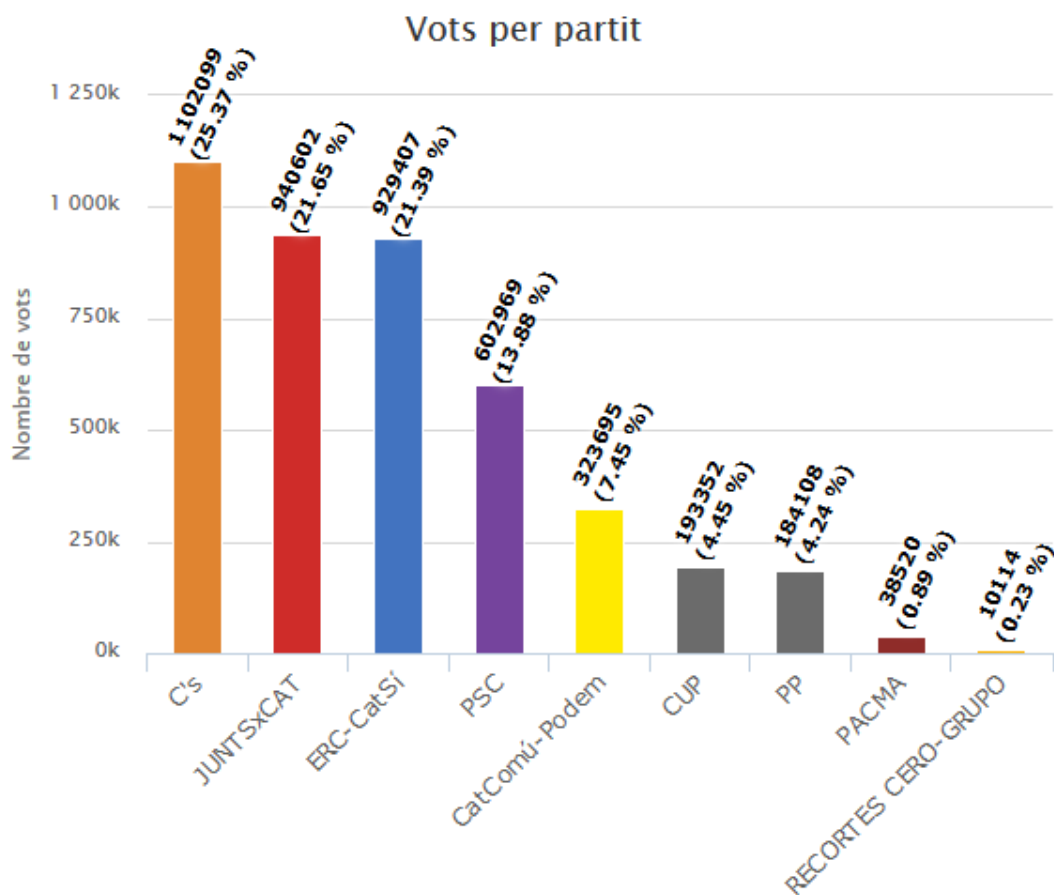
Vots per partits





1.4.2 CATALUNYA

Partit	Nombre de vots	% de vots
C's	1.102.099	25,37
JUNTSXCAT	940.602	21,65
ERC-CatSí	929.407	21,39
PSC	602.969	13,88
CatComú-Podem	323.695	7,45
CUP	193.352	4,45
PP	184.108	4,24
PACMA	38.520	0,89
RECORTES CERO-GRUPO VERDE	10.114	0,23
PU M+J	573	0,01
Vots en Blanc	19.377	0,45
Vots nuls	16.027	
Totals:	4.360.843	100

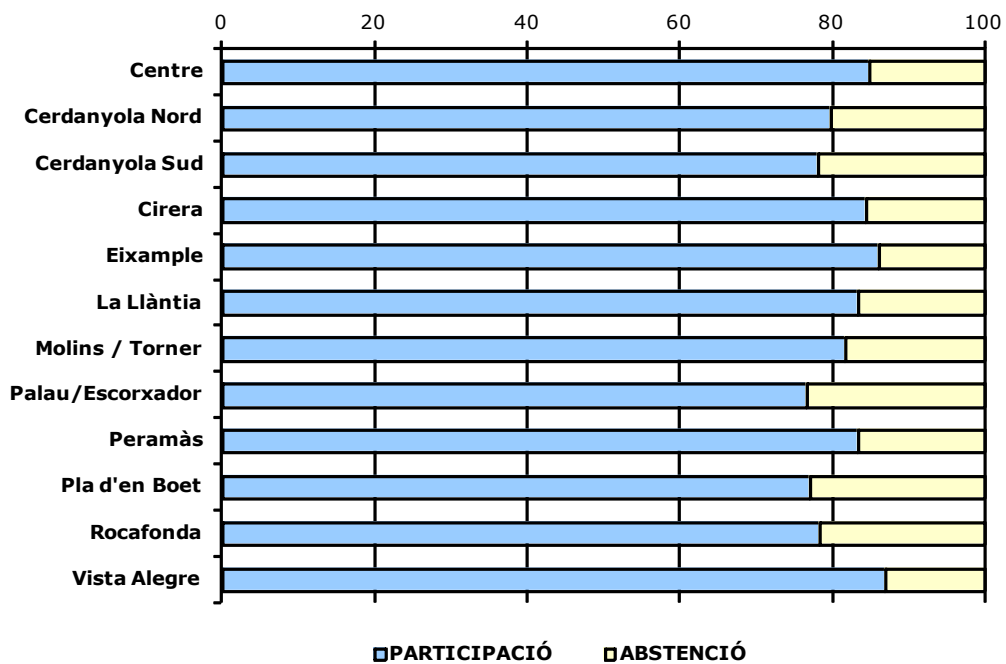




1.5 Resultats per barris

1.5.1 DISTRIBUCIÓ SECTORIAL DE LA PARTICIPACIÓ

Barri	Total vots	Total cens	Participació (%)	Abstenció (%)
Centre	2.891	3.403	84,95	15,05
Cerdanyola Nord	8.626	10.818	79,74	20,26
Cerdanyola Sud	6.581	8.422	78,14	21,86
Cirera	6.387	7.554	84,55	15,45
Eixample	20.423	23.692	86,2	13,8
La Llàntia	2.495	2.988	83,5	16,5
Molins / Torner	3.637	4.454	81,66	18,34
Palau/Escorxador	2.972	3.870	76,8	23,2
Peramàs	4.989	5.976	83,48	16,52
Pla d'en Boet	3.083	3.994	77,19	22,81
Rocafonda	4.722	6.027	78,35	21,65
Vista Alegre	4.865	5.595	86,95	13,05
Totals:	71.671	86.793	82,58	17,42





1.5.2 DISTRIBUCIÓ SECTORIAL DELS VOTS PER PARTIT

A continuació es mostra la distribució per barris dels vots a les diferents opcions ordenades alfabèticament, sense tenir en compte els vots nuls.

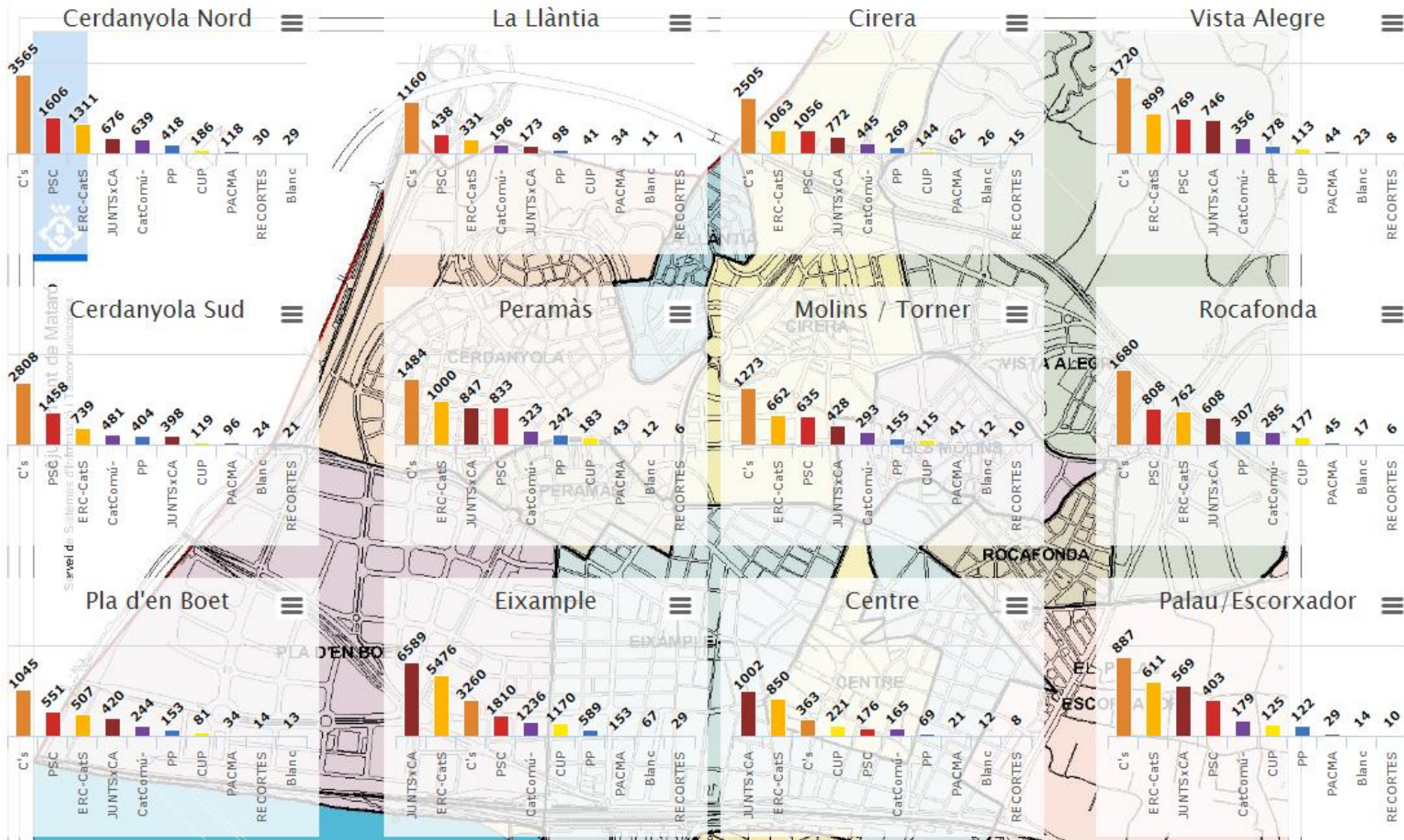
Resultats en nombre de vots

Barri	C's	ERC- CATSÍ	JUNTSx C AT	PSC	CatComú- Podem	PP	CUP	PACMA	Blanc	RECORT ES CERO- GRUPO VERDE	DIÀLEG	Total general
Centre	363	850	1.002	176	165	69	221	21	12	8	0	2.887
Cerdanyola Nord	3.565	1.311	676	1.606	639	418	186	118	29	30	0	8.578
Cerdanyola Sud	2.808	739	398	1.458	481	404	119	96	24	21	0	6.548
Cirera	2.505	1.063	772	1.056	445	269	144	62	26	15	0	6.357
Eixample	3.260	5.476	6.589	1.810	1.236	589	1.170	153	67	29	0	20.379
La Llàntia	1.160	331	173	438	196	98	41	34	11	7	0	2.489
Molins / Torner	1.273	662	428	635	293	155	115	41	12	10	0	3.624
Palau/Escorxador	887	611	569	403	179	122	125	29	14	10	0	2.949
Peramàs	1.484	1.000	847	833	323	242	183	43	12	6	0	4.973
Pla d'en Boet	1.045	507	420	551	244	153	81	34	13	14	0	3.062
Rocafonda	1.680	762	608	808	285	307	177	45	17	6	0	4.695
Vista Alegre	1.720	899	746	769	356	178	113	44	23	8	0	4.856
Total general:	21.750	14.211	13.228	10.543	4.842	3.004	2.675	720	260	164	0	71.397

Resultats en percentatge de vots

Barri	C's	ERC- CATSÍ	JUNTSx CAT	PSC	CatComú- Podem	PP	CUP	PACMA	Blanc	RECORT ES CERO- GRUPO VERDE	DIÀLEG
Centre	12,57%	29,44%	34,71%	6,10%	5,72%	2,39%	7,66%	0,73%	0,42%	0,28%	0,00%
Cerdanyola Nord	41,56%	15,28%	7,88%	18,72%	7,45%	4,87%	2,17%	1,38%	0,34%	0,35%	0,00%
Cerdanyola Sud	42,88%	11,29%	6,08%	22,27%	7,35%	6,17%	1,82%	1,47%	0,37%	0,32%	0,00%
Cirera	39,41%	16,72%	12,14%	16,61%	7,00%	4,23%	2,27%	0,98%	0,41%	0,24%	0,00%
Eixample	16,00%	26,87%	32,33%	8,88%	6,07%	2,89%	5,74%	0,75%	0,33%	0,14%	0,00%
La Llàntia	46,61%	13,30%	6,95%	17,60%	7,87%	3,94%	1,65%	1,37%	0,44%	0,28%	0,00%
Molins / Torner	35,13%	18,27%	11,81%	17,52%	8,08%	4,28%	3,17%	1,13%	0,33%	0,28%	0,00%
Palau/Escorxador	30,08%	20,72%	19,29%	13,67%	6,07%	4,14%	4,24%	0,98%	0,47%	0,34%	0,00%
Peramàs	29,84%	20,11%	17,03%	16,75%	6,50%	4,87%	3,68%	0,86%	0,24%	0,12%	0,00%
Pla d'en Boet	34,13%	16,56%	13,72%	17,99%	7,97%	5,00%	2,65%	1,11%	0,42%	0,46%	0,00%
Rocafonda	35,78%	16,23%	12,95%	17,21%	6,07%	6,54%	3,77%	0,96%	0,36%	0,13%	0,00%
Vista Alegre	35,42%	18,51%	15,36%	15,84%	7,33%	3,67%	2,33%	0,91%	0,47%	0,16%	0,00%

La plana següent mostra un plànol amb la distribució per barris en percentatge.

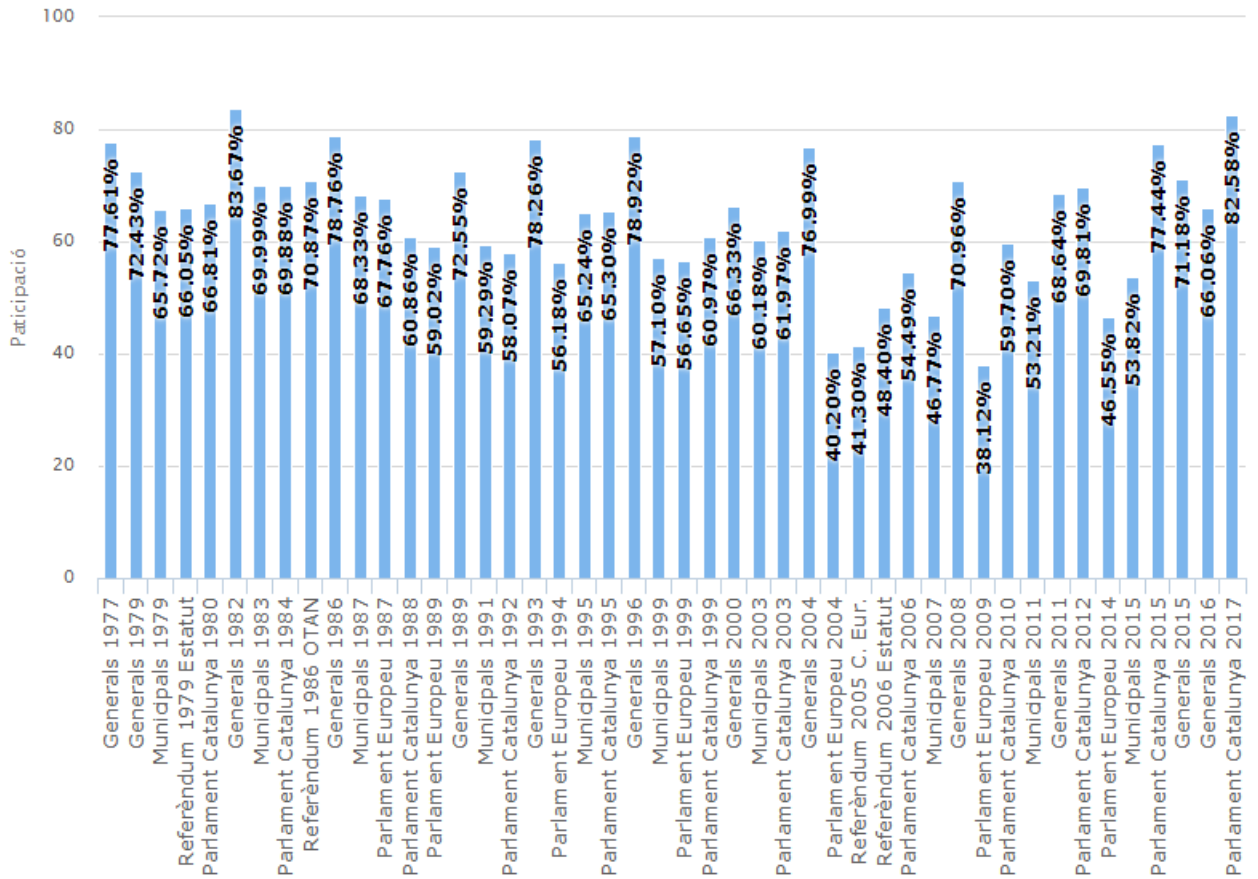


2 Comparació amb altres eleccions des de 1977 a 2017



2.1 Participació electoral en totes les eleccions

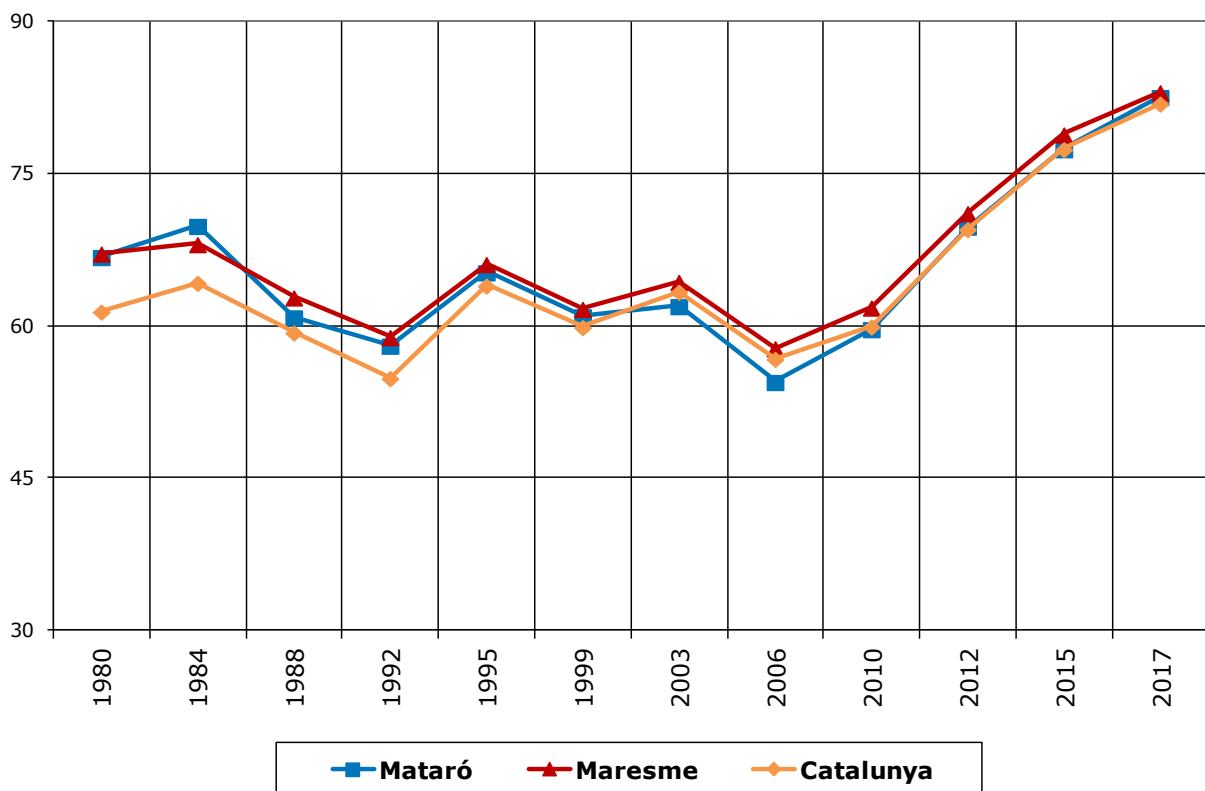
	Electors	Votants	Participació (%)	Abstenció	Abstenció (%)
Generals 1977	67.000	52.000	77,61	15.000	22,39
Generals 1979	67.739	49.060	72,43	18.679	27,57
Municipals 1979	68.523	45.031	65,72	23.492	34,28
Referèndum 1979 Estatut	68.683	45.366	66,05	23.317	33,95
Parlament Catalunya 1980	68.464	45.742	66,81	22.722	33,19
Generals 1982	68.716	57.494	83,67	11.222	16,33
Municipals 1983	68.663	48.056	69,99	20.607	30,01
Parlament Catalunya 1984	69.722	48.722	69,88	21.000	30,12
Referèndum 1986 OTAN	70.276	49.802	70,87	20.474	29,13
Generals 1986	70.276	55.348	78,76	14.928	21,24
Municipals 1987	72.714	49.685	68,33	23.029	31,67
Parlament Europeu 1987	72.714	49.274	67,76	23.440	32,24
Parlament Catalunya 1988	73.333	44.632	60,86	28.701	39,14
Parlament Europeu 1989	74.236	43.813	59,02	30.423	40,98
Generals 1989	74.624	54.142	72,55	20.482	27,45
Municipals 1991	76.329	45.259	59,29	31.070	40,71
Parlament Catalunya 1992	77.112	44.777	58,07	32.335	41,93
Generals 1993	78.136	61.149	78,26	16.987	21,74
Parlament Europeu 1994	78.650	44.185	56,18	34.465	43,82
Municipals 1995	79.617	51.944	65,24	27.673	34,76
Parlament Catalunya 1995	80.393	52.494	65,30	27.899	34,70
Generals 1996	80.724	63.710	78,92	17.014	21,08
Municipals 1999	83.769	47.829	57,10	35.940	42,90
Parlament Europeu 1999	83.766	47.451	56,65	36.315	43,35
Parlament Catalunya 1999	83.725	51.050	60,97	32.675	39,03
Generals 2000	84.000	55.716	66,33	28.284	33,67
Municipals 2003	84.600	50.913	60,18	33.687	39,82
Parlament Catalunya 2003	85.088	52.732	61,97	32.356	38,03
Generals 2004	85.172	65.570	76,99	19.602	23,01
Parlament Europeu 2004	85.354	34.311	40,20	51.043	59,80
Referèndum 2005 C. Eur.	85.304	35.227	41,30	50.077	58,70
Referèndum 2006 Estatut	84.697	40.994	48,40	43.703	51,60
Parlament Catalunya 2006	84.859	46.118	54,49	38.741	45,51
Municipals 2007	85.090	39.796	46,77	45.294	53,23
Generals 2008	84.414	59.899	70,96	24.515	29,04
Parlament Europeu 2009	84.574	32.238	38,12	52.336	61,88
Parlament Catalunya 2010	84.608	50.511	59,70	34.097	40,30
Municipals 2011	85.235	45.355	53,21	39.880	46,79
Generals 2011	85.069	58.389	68,64	26.680	31,36
Parlament Catalunya 2012	84.973	59.319	69,81	25.654	30,19
Parlament Europeu 2014	85.625	39.857	46,55	45.768	53,45
Municipals 2015	86.638	46.629	53,82	40.009	46,18
Parlament Catalunya 2015	86.199	66.750	77,44	19.449	22,56
Generals 2015	86.293	61.426	71,18	24.867	28,82
Generals 2016	86.351	57.040	66,06	29.311	33,94
Parlament Catalunya 2017	86.793	71.671	82,58	15.122	17,42





2.2 Participació electoral en totes les eleccions al Parlament

	Participació			Abstenció		
	Catalunya	Maresme	Mataró	Catalunya	Maresme	Mataró
1980	61,43	67,15	66,81	38,57	32,85	33,19
1984	64,26	68,08	69,88	35,74	31,92	30,12
1988	59,37	62,83	60,86	40,63	37,17	39,14
1992	54,87	58,92	58,07	45,13	41,08	41,93
1995	63,99	66,12	65,30	36,01	33,88	34,70
1999	59,90	61,70	60,97	40,10	38,30	39,03
2003	63,39	64,36	61,97	36,61	35,64	38,03
2006	56,77	57,82	54,49	43,23	42,18	45,51
2010	59,95	61,83	59,70	40,05	38,17	40,30
2012	69,56	71,14	69,81	30,44	28,86	30,19
2015	77,44	78,90	77,44	22,56	21,10	22,56
2017	81,94	83,06	82,58	18,06	16,94	17,42



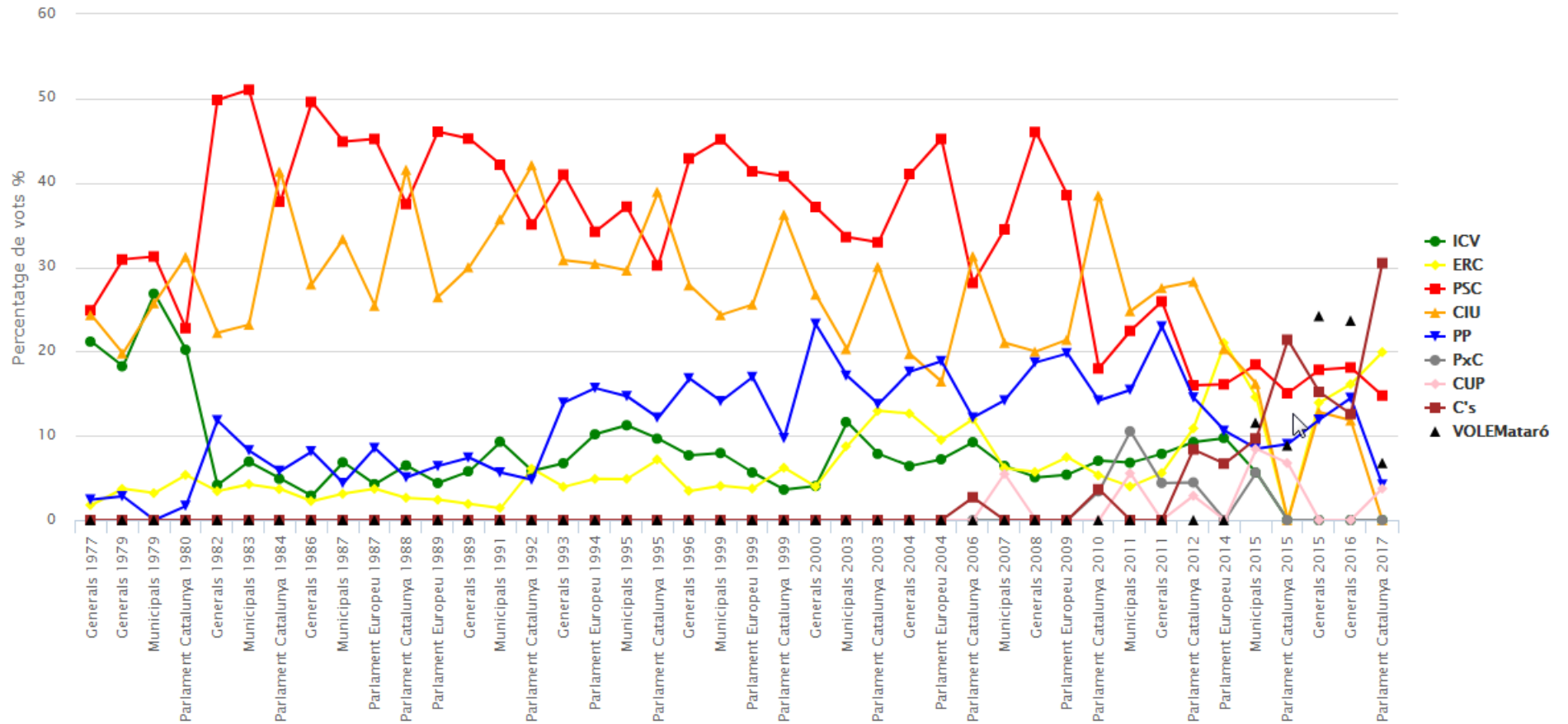


2.3 Resultats dels partits amb representació al Consistori més votats en totes les eleccions

	ICV- EUIA (PSUC)	ERC (EP)	PSC- PSOE (PSC- CpC)	CiU	P.P. (AP, PPC)	CUP	PxC	C's	VOLEM ataró (PODE MOS)
Generals 1977	21,16	1,78	24,87	24,31	2,43				
Generals 1979	18,24	3,72	30,92	19,77	2,81				
Municipals 1979	26,85	3,21	31,26	25,73					
Parlament Catalunya 1980	20,20	5,36	22,74	31,23	1,67				
Generals 1982	4,16	3,43	49,82	22,22	11,81				
Municipals 1983	6,93	4,24	51,03	23,17	8,25				
Parlament Catalunya 1984	4,90	3,68	37,74	41,33	5,83				
Generals 1986	2,89	2,24	49,60	27,98	8,14				
Municipals 1987	6,85	3,13	44,90	33,34	4,38				
Parlament Europeu 1987	4,26	3,71	45,21	25,43	8,55				
Parlament Catalunya 1988	6,48	2,63	37,50	41,56	5,05				
Parlament Europeu 1989	4,39	2,42	46,05	26,44	6,40				
Generals 1989	5,78	1,91	45,25	30,00	7,40				
Municipals 1991	9,29	1,41	42,14	35,67	5,64				
Parlament Catalunya 1992	5,83	6,09	35,06	42,09	4,79				
Generals 1993	6,74	3,94	40,96	30,83	13,91				
Parlament Europeu 1994	10,17	4,89	34,19	30,41	15,65				
Municipals 1995	11,24	4,86	37,15	29,61	14,70				
Parlament Catalunya 1995	9,65	7,19	30,21	38,92	12,13				
Generals 1996	7,67	3,45	42,90	27,83	16,79				
Municipals 1999	7,95	4,06	45,14	24,34	14,09				
Parlament Europeu 1999	5,64	3,73	41,35	25,56	16,96				
Parlament Catalunya 1999	3,61	6,21	40,77	36,21	9,73				
Generals 2000	4,04	3,99	37,12	26,74	23,28				
Municipals 2003	11,62	8,74	33,56	20,28	17,11				
Parlament Catalunya 2003	7,85	12,95	32,95	30,03	13,76				
Generals 2004	6,40	12,64	41,03	19,69	17,60				
Parlament Europeu 2004	7,21	9,50	45,20	16,43	18,84				
Parlament Catalunya 2006	9,24	11,97	28,11	31,28	12,15			2,69	
Municipals 2007	6,42	6,15	34,48	21,04	14,19	5,48			
Generals 2008	5,07	5,71	46,02	19,99	18,70				
Parlament Europeu 2009	5,38	7,47	38,55	21,40	19,76				
Parlament Catalunya 2010	7,04	5,30	17,98	38,48	14,18		3,40	3,66	
Municipals 2011	6,80	3,97	22,44	24,78	15,43	5,55	10,52		
Generals 2011	7,85	5,58	25,94	27,54	22,96		4,40		
Parlament Catalunya 2012	9,24	10,88	15,97	28,27	14,54	2,88	4,46	8,37	
Parlament Europeu 2014	9,73	21,00	16,11	20,27	10,58			6,69	
Municipals 2015	5,62	14,58	18,46	16,17	8,47	8,43	5,64	9,67	11,57
Parlament Catalunya 2015			15,05		9,01	6,75		21,39	8,86
Generals 2015		13,94	17,83		11,91			15,19	24,20
Generals 2016		16,10	18,08	11,83	14,48			12,57	23,66
Parlament Catalunya 2017		19,90	14,77		4,21	3,75		30,46	6,78



Històric de partits amb representació en el Consistori

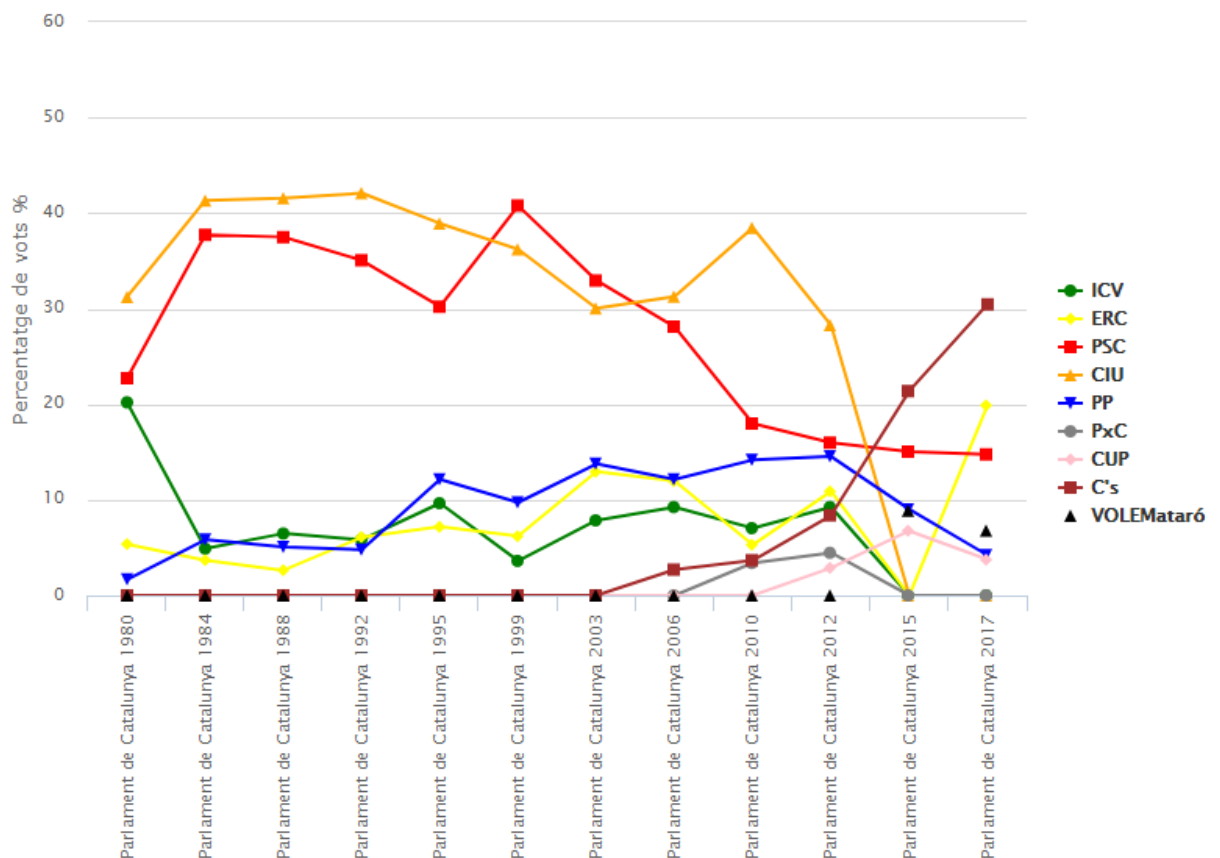




2.4 Resultats dels partits amb representació al Consistori més votats en totes les eleccions al Parlament de Catalunya

	ICV-EUIA (PSUC)	ERC (EP)	PSC-PSOE (PSC-CpC)	CiU	P.P. (AP, PPC)	CUP	PxC	C's	VOLEM ataró (PODEMOS)	JxSí	CatSiqueres Pot (CatComú-Podem)
Parlament Catalunya 1980	20,20	5,36	22,74	31,23	1,67						
Parlament Catalunya 1984	4,90	3,68	37,74	41,33	5,83						
Parlament Catalunya 1988	6,48	2,63	37,50	41,56	5,05						
Parlament Catalunya 1992	5,83	6,09	35,06	42,09	4,79						
Parlament Catalunya 1995	9,65	7,19	30,21	38,92	12,13						
Parlament Catalunya 1999	3,61	6,21	40,77	36,21	9,73						
Parlament Catalunya 2003	7,85	12,95	32,95	30,03	13,76						
Parlament Catalunya 2006	9,24	11,97	28,11	31,28	12,15			2,69			
Parlament Catalunya 2010	7,04	5,30	17,98	38,48	14,18						
Parlament Catalunya 2012	9,24	10,88	15,97	28,27	14,54						
Parlament Catalunya 2015			15,05		9,01	6,75		21,39	8,86	35,15	8,86
Parlament Catalunya 2017		19,90	14,77		4,21	3,75		30,46			6,78

Històric de partits amb representació en el Consistori



3 Resum de vots per meses electorals



Barri	Col·legi	Districte	Secció
Centre	COL.LEGI COR DE MARIA	01	003
	ESCOLA JOAN COROMINES	02	009
			010
Cerdanyola Nord	ANTIGA E UNIVERSITÀRIA POLITÈCNICA	05	001
			015
			020
	CENTRE SOCIAL CARRER VALENCIA	05	016
	COL.LEGI SANT JOSEP	05	004
			005
			006
	INSTITUT PUIG I CADAFALCH	05	002
			003
			021
Cerdanyola Sud	C. CIVIC CERDANYOLA	05	010
			011
	CENTRE DE FORMACIÓ D'ADULTS ELS TARONGERS	05	008
			009
			012
		013	
	CENTRE SOCIAL CARRER VALENCIA	05	007
			017
			019
Cirera	CENTRE SOCIAL DE CIRERA	04	002
	ESCOLA ANTONIO MACHADO	04	003
			004
	ESCOLA CIRERA	04	006
			008
			009
Eixample	AULA RESIDENCIA SANT JOSEP	01	002
			004
	CASAL MUNICIPAL DE LA GENT GRAN DEL PARC	01	005
		03	010
	CC PLA D'EN BOET	06	011
			014
	CC CABOT I BARBA	06	001
		002	
		003	
	EDIFICI LA MODERNA	06	004
	ESCOLA ANXANETA	02	001



			011
	ESCOLA MONTSERRAT SOLÀ	02	002
	ESCOLA PIA	01	007
	ESCOLA PIA SANTA ANNA	01	001
	ESCOLES FRETA MATARO	02	007
			008
			012
	FUNDACIÓ PRIVADA MADAME GÉNYER	01	006
			009
La Llàntia	AULARI INSTITUT PUIG I CADAFALCH	04	005
			007
Molins / Torner	CC MOLINS	03	007
			008
	ESCOLA ANGELA BRANSUELA	03	009
	INSTITUT ALEXANDRE SATORRAS	04	001
Palau/Escorxador	BIBLIOTECA ANTONI COMAS	02	004
			005
	ESCOLA MONTSERRAT SOLÀ	02	003
Peramàs	ESCOLA J.M. PERAMÀS	06	005
			008
			013
	LES ESMANDIES	06	006
			007
Pla d'en Boet	CC PLA D'EN BOET	06	009
			010
			012
Rocafonda	CC ROCAFONDA-EL PALAU	03	002
			003
			004
	ESCOLA GERMANES BERTOMEU	03	001
			005
			011
Vista Alegre	CENTRE SOCIAL VISTA ALEGRE	03	006
			012
	ESCOLA MARIA MERCÈ MARÇAL	03	013
			014



	CatCo mú- Podem	C's	CUP	DIÀLE G	ERC- CatSí	JUNTSxCA T	PACMA	PP	PSC	RECORTES CERO-GRUPO	V.BLAN C	Total
01/001/A	39	70	45	-	138	190	2	10	31	1	-	526
01/001/B	35	52	42	-	150	226	4	16	48	3	2	578
01/001 Total	74	122	87	-	288	416	6	26	79	4	2	1.104
01/002/A	27	57	43	-	174	168	5	7	33	-	2	516
01/002/B	34	79	39	-	153	205	4	10	43	-	-	567
01/002 Total	61	136	82	-	327	373	9	17	76	-	2	1.083
01/003/U	49	101	67	-	238	372	8	33	48	4	6	926
01/003 Total	49	101	67	-	238	372	8	33	48	4	6	926
01/004/A	13	45	31	-	121	198	1	17	19	1	2	448
01/004/B	20	36	36	-	145	224	2	10	32	-	2	507
01/004 Total	33	81	67	-	266	422	3	27	51	1	4	955
01/005/A	23	57	26	-	153	216	2	16	34	-	2	529
01/005/B	30	47	29	-	144	256	3	21	39	-	1	570
01/005 Total	53	104	55	-	297	472	5	37	73	-	3	1.099
01/006/A	32	80	27	-	144	193	4	15	51	-	3	549
01/006/B	43	89	27	-	163	191	8	11	50	-	1	583
01/006 Total	75	169	54	-	307	384	12	26	101	-	4	1.132
01/007/A	27	56	29	-	153	222	3	9	47	-	1	547
01/007/B	48	79	46	-	161	232	3	12	44	1	3	629
01/007 Total	75	135	75	-	314	454	6	21	91	1	4	1.176
01/009/U	45	134	45	-	223	327	4	27	70	-	3	878



	01/009 Total	45	134	45	-	223	327	4	27	70	-	3	878
01	Total	465	982	532	-	2.260	3.220	53	214	589	10	28	8.353
	02/001/A	55	104	48	-	220	221	7	13	49	1	-	718
	02/001/B	59	117	65	-	241	233	4	21	54	1	4	799
	02/001 Total	114	221	113	-	461	454	11	34	103	2	4	1.517
	02/002/U	37	107	45	-	168	219	4	11	67	2	2	662
	02/002 Total	37	107	45	-	168	219	4	11	67	2	2	662
	02/003/U	50	193	30	-	189	140	4	28	79	6	1	720
	02/003 Total	50	193	30	-	189	140	4	28	79	6	1	720
	02/004/A	36	178	15	-	86	71	4	23	80	2	6	501
	02/004/B	24	184	17	-	91	86	8	27	81	2	1	521
	02/004 Total	60	362	32	-	177	157	12	50	161	4	7	1.022
	02/005/A	28	165	30	-	112	121	3	24	80	-	2	565
	02/005/B	41	167	33	-	133	151	10	20	83	-	4	642
	02/005 Total	69	332	63	-	245	272	13	44	163	-	6	1.207
	02/007/A	41	105	28	-	151	102	3	10	52	1	5	498
	02/007/B	43	115	33	-	179	142	7	10	52	-	2	583
	02/007 Total	84	220	61	-	330	244	10	20	104	1	7	1.081
	02/008/A	21	78	20	-	110	181	3	28	30	-	1	472
	02/008/B	20	72	26	-	142	175	10	25	46	2	-	518
	02/008 Total	41	150	46	-	252	356	13	53	76	2	1	990
	02/009/A	27	56	35	-	144	148	2	9	36	1	1	459
	02/009/B	31	80	44	-	185	171	3	10	38	2	2	566



02/009	Total	58	136	79	-	329	319	5	19	74	3	3	1.025
	02/010/A	30	69	42	-	135	144	6	13	24	-	1	464
	02/010/B	28	57	33	-	148	167	2	4	30	1	2	472
02/010	Total	58	126	75	-	283	311	8	17	54	1	3	936
	02/011/A	37	61	35	-	167	172	5	12	36	-	2	527
	02/011/B	39	72	28	-	137	170	6	9	53	2	1	517
02/011	Total	76	133	63	-	304	342	11	21	89	2	3	1.044
	02/012/U	34	140	40	-	245	229	4	42	65	2	3	804
02/012	Total	34	140	40	-	245	229	4	42	65	2	3	804
02	Total	681	2.120	647	-	2.983	3.043	95	339	1.035	25	40	11.008
	03/001/U	48	199	36	-	122	151	3	52	99	1	4	715
03/001	Total	48	199	36	-	122	151	3	52	99	1	4	715
	03/002/U	41	199	16	-	75	65	11	46	134	1	3	591
03/002	Total	41	199	16	-	75	65	11	46	134	1	3	591
	03/003/U	38	278	29	-	100	82	7	55	99	2	1	691
03/003	Total	38	278	29	-	100	82	7	55	99	2	1	691
	03/004/A	32	165	8	-	55	22	4	32	100	-	2	420
	03/004/B	38	200	14	-	62	23	3	39	93	1	1	474
03/004	Total	70	365	22	-	117	45	7	71	193	1	3	894
	03/005/U	36	376	13	-	92	65	6	45	144	-	5	782
03/005	Total	36	376	13	-	92	65	6	45	144	-	5	782
	03/006/A	41	170	15	-	91	40	3	14	97	-	3	474
	03/006/B	43	215	6	-	94	59	8	29	91	-	1	546



03/006	Total	84	385	21	-	185	99	11	43	188	-	4	1.020
	03/007/U	90	279	21	-	147	60	14	44	132	1	3	791
03/007	Total	90	279	21	-	147	60	14	44	132	1	3	791
	03/008/U	51	278	16	-	92	62	6	29	143	2	3	682
03/008	Total	51	278	16	-	92	62	6	29	143	2	3	682
	03/009/A	46	218	20	-	142	78	3	22	113	1	4	647
	03/009/B	59	272	28	-	123	87	13	34	113	4	-	733
03/009	Total	105	490	48	-	265	165	16	56	226	5	4	1.380
	03/010/U	22	90	28	-	101	178	2	19	53	1	2	496
03/010	Total	22	90	28	-	101	178	2	19	53	1	2	496
	03/011/A	21	119	26	-	116	90	5	21	60	-	-	458
	03/011/B	31	144	35	-	140	110	6	17	79	1	1	564
03/011	Total	52	263	61	-	256	200	11	38	139	1	1	1.022
	03/012/A	14	152	13	-	101	136	1	24	53	-	2	496
	03/012/B	15	158	16	-	97	201	6	24	52	-	4	573
03/012	Total	29	310	29	-	198	337	7	48	105	-	6	1.069
	03/013/A	47	194	16	-	122	78	3	19	93	2	3	577
	03/013/B	67	288	14	-	133	80	9	16	130	3	2	742
	03/013/C	51	228	11	-	124	78	5	18	89	-	3	607
03/013	Total	165	710	41	-	379	236	17	53	312	5	8	1.926
	03/014/U	78	315	22	-	137	74	9	34	164	3	5	841
03/014	Total	78	315	22	-	137	74	9	34	164	3	5	841
03	Total	909	4.537	403	-	2.266	1.819	127	633	2.131	23	52	12.900



	04/001/U	47	226	30	-	158	141	5	26	134	2	2	771
04/001	Total	47	226	30	-	158	141	5	26	134	2	2	771
	04/002/U	58	376	13	-	91	37	12	40	170	2	2	801
04/002	Total	58	376	13	-	91	37	12	40	170	2	2	801
	04/003/U	41	262	10	-	46	25	11	46	130	3	2	576
04/003	Total	41	262	10	-	46	25	11	46	130	3	2	576
	04/004/A	64	326	15	-	123	87	6	35	121	2	5	784
	04/004/B	73	376	19	-	150	94	9	40	161	2	2	926
04/004	Total	137	702	34	-	273	181	15	75	282	4	7	1.710
	04/005/A	52	320	8	-	122	66	7	24	129	3	1	732
	04/005/B	93	425	22	-	133	78	20	33	156	2	8	970
04/005	Total	145	745	30	-	255	144	27	57	285	5	9	1.702
	04/006/A	23	165	20	-	121	91	6	14	63	-	2	505
	04/006/B	33	202	19	-	116	118	1	16	92	-	3	600
04/006	Total	56	367	39	-	237	209	7	30	155	-	5	1.105
	04/007/U	51	415	11	-	76	29	7	41	153	2	2	787
04/007	Total	51	415	11	-	76	29	7	41	153	2	2	787
	04/008/U	68	301	15	-	197	162	7	21	121	-	3	895
04/008	Total	68	301	15	-	197	162	7	21	121	-	3	895
	04/009/A	31	237	11	-	104	71	4	24	98	5	3	588
	04/009/B	54	260	22	-	115	87	6	33	100	1	4	682
04/009	Total	85	497	33	-	219	158	10	57	198	6	7	1.270
04	Total	688	3.891	215	-	1.552	1.086	101	393	1.628	24	39	9.617



	05/001/A	54	267	27	-	150	94	12	24	142	3	2	775
	05/001/B	68	314	22	-	168	120	13	24	158	4	4	895
05/001	Total	122	581	49	-	318	214	25	48	300	7	6	1.670
	05/002/A	46	222	13	-	71	40	6	22	81	2	3	506
	05/002/B	40	228	17	-	93	44	7	28	89	3	1	550
05/002	Total	86	450	30	-	164	84	13	50	170	5	4	1.056
	05/003/A	34	203	4	-	56	31	6	20	76	-	1	431
	05/003/B	53	236	11	-	88	32	5	24	109	1	4	563
05/003	Total	87	439	15	-	144	63	11	44	185	1	5	994
	05/004/U	78	345	9	-	117	57	14	41	156	2	3	822
05/004	Total	78	345	9	-	117	57	14	41	156	2	3	822
	05/005/U	34	239	8	-	69	23	8	33	120	3	5	542
05/005	Total	34	239	8	-	69	23	8	33	120	3	5	542
	05/006/U	46	354	9	-	84	37	15	30	170	3	1	749
05/006	Total	46	354	9	-	84	37	15	30	170	3	1	749
	05/007/A	35	195	6	-	51	21	8	32	104	3	1	456
	05/007/B	28	234	1	-	61	34	8	25	105	-	4	500
05/007	Total	63	429	7	-	112	55	16	57	209	3	5	956
	05/008/U	57	295	15	-	69	40	11	42	131	2	2	664
05/008	Total	57	295	15	-	69	40	11	42	131	2	2	664
	05/009/U	43	267	11	-	82	30	9	28	118	-	3	591
05/009	Total	43	267	11	-	82	30	9	28	118	-	3	591
	05/010/A	25	139	8	-	48	35	5	29	83	1	4	377



	05/010/B	26	145	10	-	55	31	3	35	95	2	2	404
05/010	Total	51	284	18	-	103	66	8	64	178	3	6	781
	05/011/U	45	366	13	-	88	33	9	45	192	3	1	795
05/011	Total	45	366	13	-	88	33	9	45	192	3	1	795
	05/012/U	80	331	7	-	74	41	8	30	141	6	3	721
05/012	Total	80	331	7	-	74	41	8	30	141	6	3	721
	05/013/A	24	231	5	-	35	28	11	33	114	-	-	481
	05/013/B	38	233	16	-	44	24	8	46	116	2	-	527
05/013	Total	62	464	21	-	79	52	19	79	230	2	-	1.008
	05/015/U	37	298	21	-	105	43	6	36	118	4	-	668
05/015	Total	37	298	21	-	105	43	6	36	118	4	-	668
	05/016/U	53	313	12	-	107	49	10	50	124	2	2	722
05/016	Total	53	313	12	-	107	49	10	50	124	2	2	722
	05/017/U	47	202	14	-	81	53	4	34	122	1	3	561
05/017	Total	47	202	14	-	81	53	4	34	122	1	3	561
	05/019/U	33	170	13	-	51	28	12	25	137	1	1	471
05/019	Total	33	170	13	-	51	28	12	25	137	1	1	471
	05/020/U	55	277	20	-	116	59	8	51	150	2	2	740
05/020	Total	55	277	20	-	116	59	8	51	150	2	2	740
	05/021/U	41	269	13	-	87	47	8	35	113	1	1	615
05/021	Total	41	269	13	-	87	47	8	35	113	1	1	615
05	Total	1.120	6.373	305	-	2.050	1.074	214	822	3.064	51	53	15.126
	06/001/A	42	166	26	-	174	169	3	18	71	-	1	670



	06/001/B	42	190	37	-	206	184	6	31	95	3	4	798
06/001	Total	84	356	63	-	380	353	9	49	166	3	5	1.468
	06/002/U	40	88	28	-	140	148	4	22	74	-	-	544
06/002	Total	40	88	28	-	140	148	4	22	74	-	-	544
	06/003/A	43	122	35	-	158	217	3	6	66	-	6	656
	06/003/B	41	130	36	-	161	206	8	17	55	2	1	657
06/003	Total	84	252	71	-	319	423	11	23	121	2	7	1.313
	06/004/A	27	62	19	-	129	163	5	20	41	1	-	467
	06/004/B	26	81	24	-	134	194	4	10	39	2	5	519
06/004	Total	53	143	43	-	263	357	9	30	80	3	5	986
	06/005/A	44	192	10	-	113	82	3	31	85	1	-	561
	06/005/B	42	194	12	-	100	84	4	29	106	1	2	574
06/005	Total	86	386	22	-	213	166	7	60	191	2	2	1.135
	06/006/A	37	119	30	-	129	146	4	29	76	1	2	573
	06/006/B	42	132	37	-	160	146	8	18	70	-	3	616
06/006	Total	79	251	67	-	289	292	12	47	146	1	5	1.189
	06/007/A	26	145	17	-	97	74	5	24	76	1	-	465
	06/007/B	16	183	16	-	85	67	6	28	81	1	1	484
06/007	Total	42	328	33	-	182	141	11	52	157	2	1	949
	06/008/A	37	184	15	-	96	68	4	29	133	1	-	567
	06/008/B	50	193	17	-	124	65	4	32	108	-	1	594
06/008	Total	87	377	32	-	220	133	8	61	241	1	1	1.161
	06/009/U	45	210	21	-	102	116	3	29	110	4	3	643



06/009	Total	45	210	21	-	102	116	3	29	110	4	3	643
	06/010/A	61	237	23	-	118	104	11	34	103	2	1	694
	06/010/B	58	253	16	-	130	105	9	32	145	3	3	754
06/010	Total	119	490	39	-	248	209	20	66	248	5	4	1.448
	06/011/U	42	191	45	-	221	197	9	38	108	-	4	855
06/011	Total	42	191	45	-	221	197	9	38	108	-	4	855
	06/012/A	36	173	12	-	76	34	8	30	88	2	2	461
	06/012/B	44	172	9	-	81	61	3	28	105	3	4	510
06/012	Total	80	345	21	-	157	95	11	58	193	5	6	971
	06/013/U	29	142	29	-	96	115	5	22	98	-	3	539
06/013	Total	29	142	29	-	96	115	5	22	98	-	3	539
	06/014/A	35	126	25	-	113	114	4	25	81	2	2	527
	06/014/B	74	162	34	-	157	127	7	21	82	1	-	665
06/014	Total	109	288	59	-	270	241	11	46	163	3	2	1.192
06	Total	979	3.847	573	-	3.100	2.986	130	603	2.096	31	48	14.393
	Total	4.842	21.750	2.675	-	14.211	13.228	720	3.004	10.543	164	260	71.397